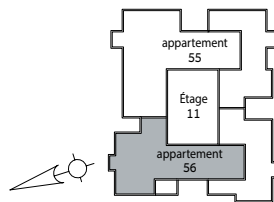
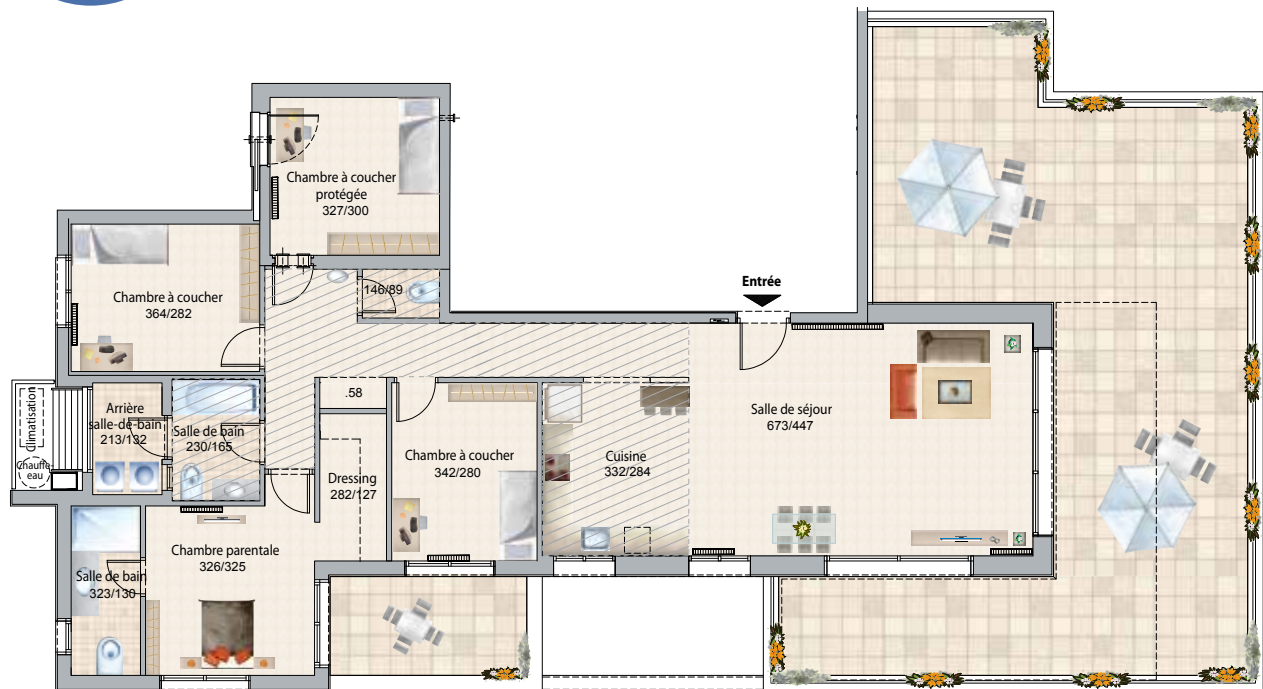


# Penthouse modèle K

Superficie de l'appartement: 134 m<sup>2</sup>Superficie de la terrasse: 77.4+8.8 m<sup>2</sup>

## Descriptif technique

Les appartements de luxe du projet présentent un descriptif technique riche et de haut niveau. Les acquéreurs pourront choisir parmi trois grandes sociétés sélectionnées par l'entrepreneur, pour choisir le type de carrelage / revêtement / accessoires sanitaires.

## Généralité et extérieur

Quartier d'habitation avec un immense parc d'environ 6000 m<sup>2</sup> pourvu d'installations de divertissement, et une avenue commerciale de luxe

- Un parking souterrain double / en enfilade
- Hall d'entrée luxueusement conçu
- 2 ascenseurs rapides et élégants
- Finition des balustrades en pierre / verre allié à des éléments en aluminium sur la terrasse

- Le bâtiment sera revêtu de pierre de Jérusalem de qualité
- Une cave par appartement au niveau du parking

## Intérieur de l'appartement

### Carrelage et revêtement

- Carrelage en porcelaine granit, 80x80 dans le salon et les espaces communs de l'appartement, et 60x60 dans les chambres
- Le carrelage dans les salles-de-bain sera de 20x20, 33x33, 30x10
- Dans la chambre parentale, possibilité d'installation de parquet stratifié au choix
- Le revêtement des murs de la salle-de-bain est disponible dans une variété de tailles, de teintes jusqu'à atteindre les 2 mètres
- "Marbre Caesarstone" dans la cuisine. Installation plate. 2 salles de présentation au choix

### Armoires et sanitaires

- Tous les lavabos sont équipés de robinets mitigeurs de qualité
- Les lavabos sont de teinte blanche dans les salles de bain
- Les toilettes suspendues sont blanches. Le mécanisme de chasse et d'évacuation est dissimulé
- Placard inférieur dans la salle-de-bain. Dans les deux salles de bain (placard en contreplaqué). Tailles 0,60-0,80 plus miroir
- Douche dans la salle d'eau parentale
- Placards de cuisine supérieurs et inférieurs en contreplaqué (jusqu'à 8 mètres continus selon la taille de la cuisine et le type d'appartement). 2 sociétés de cuisine au choix
- Evier bac en siliquartz / inox

### Portes et fenêtres

- Porte d'entrée de l'appartement - porte d'entrée design, sécurisée
- Dans la pièce protégée, ajout d'une porte en bois ordinaire
- Portes intérieures - porte industrielle, Pandor ou équivalent + étanchéité caoutchouc et remplissage en flexboard complet
- Fenêtres en aluminium avec vitres isolantes. Excepté dans la pièce protégée
- Volets - aluminium moussant
- Volets électriques dans toutes les pièces, excepté dans la pièce protégée et la cuisine

### Electricité et communication

- Climatisation centrale avec abaissement
- Electricité triphasée 3x40
- Prise téléphone et câbles dans toutes les pièces
- Interphone avec écran en circuit fermé, autre écran dans la chambre à coucher parentale
- Préparation du système home cinéma dans le salon
- Interrupteurs et commutateur dans la chambre à coucher parentale (avec prise électrique, de téléphone et câbles)
- Préparation pour lave-vaisselle, y compris les points d'électricité, d'eau et d'évacuation

**Bureau des ventes: 156 Derech Beit Lechem, +972-2-673-2244**